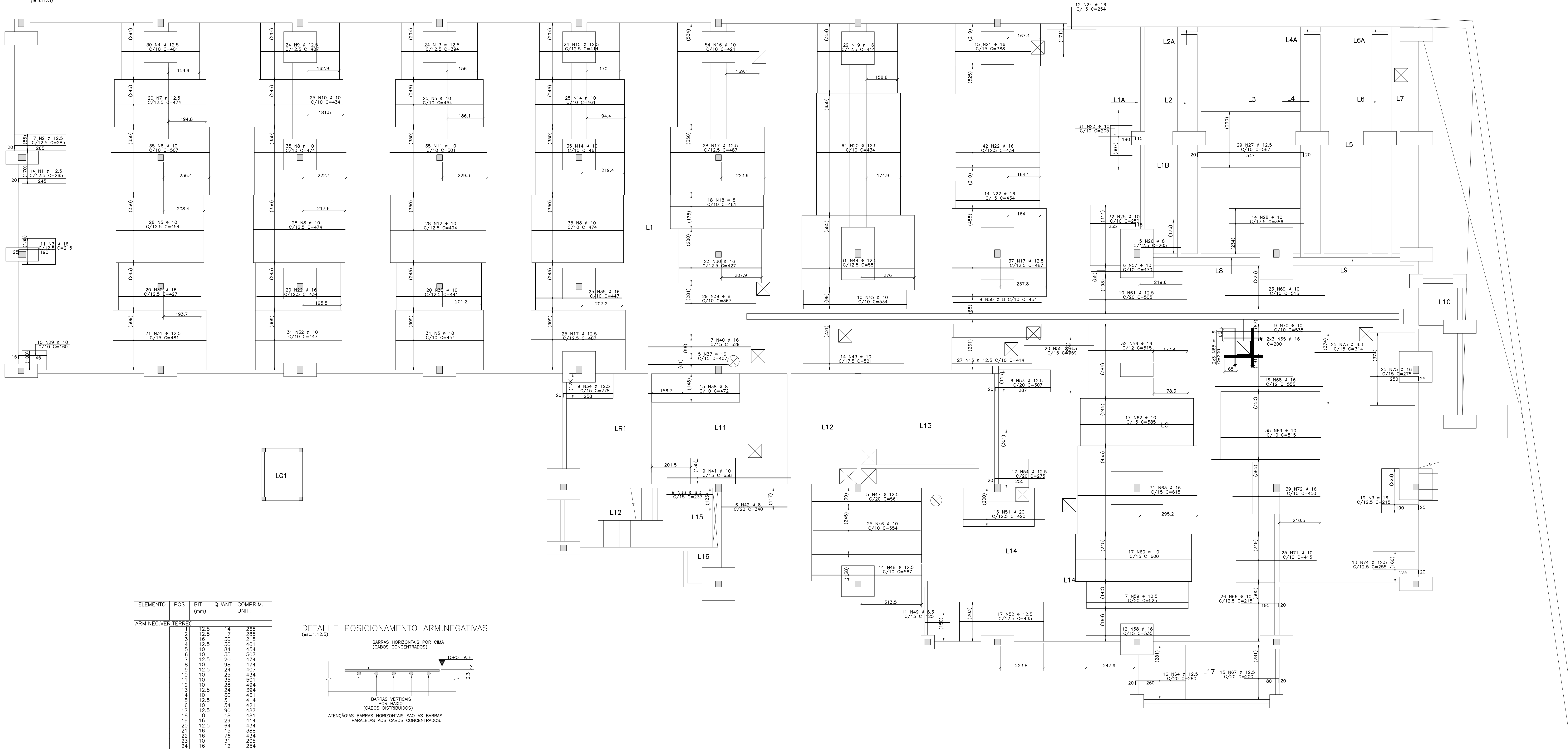
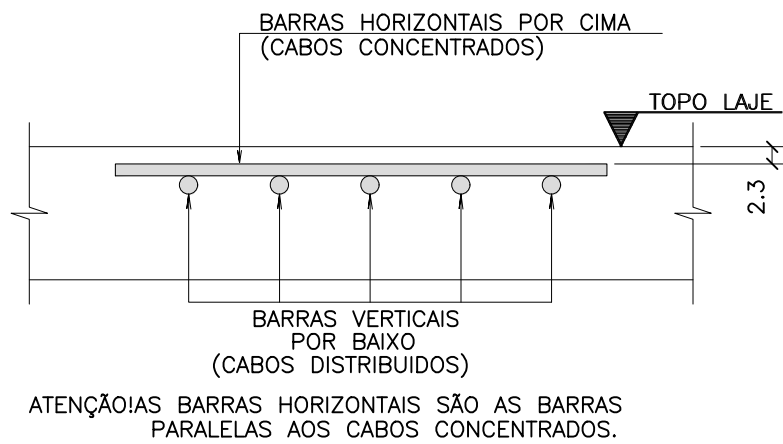


ARMADURA NEGATIVA HORIZONTAL DO PISO DO TÉRREO (⊕ 4.450)
(esc. 1:75)

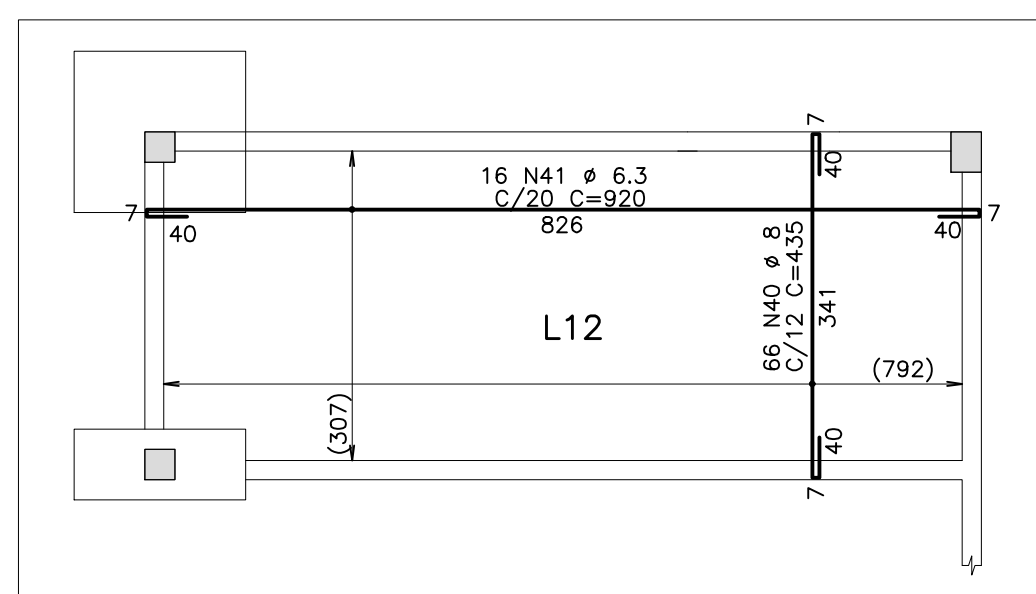


ELEMENTO	POS	BIT (mm)	QUANT. UNIT.	COMPRIM. UNIT.
ARM.NEG.VER.TERREO				
	2	12,5	14	285
	2	12,5	14	285
	3	12,5	30	215
	4	10	40	101
	5	10	84	454
	6	10	35	507
	7	12,5	20	474
	8	10	88	434
	9	12,5	24	407
	10	10	25	434
	11	10	35	501
	12	10	60	434
	13	12,5	24	394
	14	10	15	467
	15	12,5	51	414
	16	10	54	414
	17	12,5	90	487
	18	10	29	481
	19	10	29	481
	20	12,5	64	434
	21	16	15	458
	22	16	76	434
	23	10	31	235
	24	16	12	254
	25	10	32	235
	26	8	15	205
	27	12,5	29	167
	28	10	14	386
	29	10	20	407
	30	16	43	427
	31	12,5	31	281
	32	10	31	447
	33	16	20	414
	34	12,5	9	237
	35	16	25	447
	36	10	9	472
	37	10	9	472
	38	8	29	367
	39	16	7	407
	40	10	9	638
	41	8	34	340
	42	10	14	521
	43	12,5	31	340
	44	10	10	534
	45	10	25	454
	46	12,5	5	581
	47	12,5	14	581
	48	9,3	11	125
	49	8	9	9
	50	20	16	420
	51	12,5	17	420
	52	12,5	6	307
	53	12,5	17	307
	54	10	6	309
	55	16	26	515
	56	10	6	515
	58	16	12	535
	59	12,5	9	525
	60	10	17	600
	61	12,5	10	600
	62	10	17	585
	63	16	10	585
	64	12,5	16	280
	65	10	12	210
	66	10	26	215
	67	12,5	15	215
	68	16	10	595
	69	10	10	595
	70	10	9	535
	71	10	10	595
	72	16	39	450
	73	6,3	25	414
	74	12,5	13	254
	75	16	25	275
DET.ARM.NEG.L1				
	1	6,3	66	435
	1	6,3	16	920
DET.ARM.NEG.L2				
	1	8	23	700
	2	8	25	692
	3	8	25	722
	4	8	40	822
	5	8	38	822
	6	8	40	822

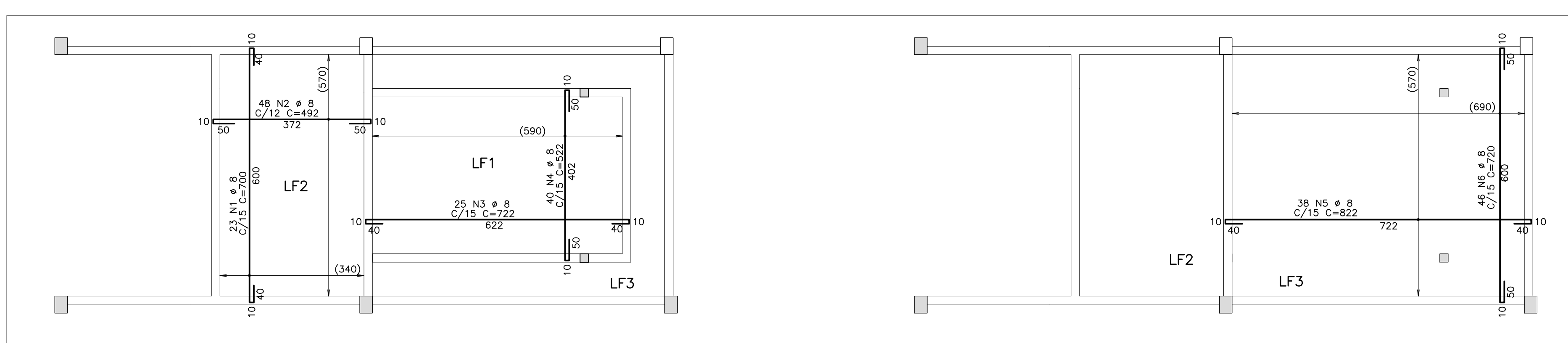
DETALHE POSICIONAMENTO ARM.NEGATIVAS
(pgs 1:12 F)



DETALHE ARMADURA NEGATIVA L15
(cap. 1:78)



DETALHE ARMADURA NEGATIVA LF5
(cap. 1:36)



NORMAS RELACIONADAS

- NBR 6118/2014 - PROJETO DE ESTRUTURA EM CONCRETO - PROCEDIMENTO;
- NBR 8681/2003 - AÇÕES E SEGURANÇA NAS ESTRUTURAS - PROCEDIMENTO;
- NBR 6120/2019 - AÇÕES PARA CÁLCULO DE ESTRUTURAS E EDIFICAÇÕES;
- NBR 6123/1988 - FORÇAS DEVIDAS AO VENTO EM EDIFICAÇÕES;
- NBR 14432/2001 - EXIGÊNCIAS DE RESISTÊNCIA AO FOGO DE ELEMENTOS CONSTRUTIVOS DE EDIFICAÇÕES
- NBR 14931 - EXECUÇÃO DE ESTRUTURAS EM CONCRETO - PROCEDIMENTO;
- NBR 15200/2012 - PROJETO DE ESTRUTURAS DE CONCRETO EM SITUAÇÃO DE INCÊNDIO;
- NBR 15421 - PROJETO DE ESTRUTURAS RESISTENTES A SISMOS - PROCEDIMENTO;
- NBR 15575/2013 - DESEMPENHO DE EDIFICAÇÕES HABITACIONAIS;

TABELA DE COBRIMENTOS (CONTROLE RIGOROSO)				
ELEMENTO	FUNDAÇÕES	PILARES	VIGAS	LAJES
COBRIMENTO	4,0 cm	2,5 cm	2,5 cm	2,0 cm

RESUMIO ACO CA 50-60			
ACO	BIT (mm)	COMPR (m)	PESO (kg)
50A	6,3	333	81
50A	8	2073	819
50A	10	3360	2073
50A	12,5	2310	2224
50A	16	1790	2824
50A	20	67	166
Peso Total		50A =	8188 kg

A	EMISSÃO INICIAL	REVISOR	AMÉRICO	2201/2025
EMS	DESCRIÇÃO	HELDADO POR	RESP. TÉCNICO	DATA
<p>Ministério da Saúde FIOCRUZ Fundação Coordenação Geral</p> <p>COCIC COMANDO EM CHEFE</p> <p>NOME DO PROJETO / TÍTULO: SEGETRANS - SEV. GERENC. TRANSPORTES / COGIC</p> <p>OBJETIVO: CONSTRUÇÃO CAMPUS LEOPOLDO BULHÕES SETORES EDIFICAÇÃO</p> <p>DATA DE EMISSÃO: 08/10/2025 CIL: 106 SI: MRACGA CS58411A</p> <p>SERIAL: 2021-026 DATA: 2025.01.13.03 FASE: PROJETO EXECUTIVO</p> <p>TÍTULO DA APLICAÇÃO: PAREDA MARGINAL NEGATIVA HORIZONTAL DO PISO DO TÉRREO</p> <p>COORDENADOR DA OBRA: WELTON MARTINS CREARINPP EMD-2 RESPONSÁVEL TÉCNICO / OCREA: ANDRÉ ANTONIO FARFAS LIMA CREARINPP 00190041</p> <p>EMPRESA: ARCHITECTUS ART: 2201/2025</p> <p>TIPO INDICADA</p>				